



TAÇ BOYA SAN. TİC. LTD. ŞTİ



SHIELD-ON BABY ELEKTROMANYETİK RADYASYON ÖNLEYİCİ BOYA

TANIMI VE ÖZELLİKLERİ

Saf akrilik bağlayıcı esaslı, yüksek ve düşük frekanslı elektromanyetik radyasyon önleyici, iç ve dış cephede kullanıma uygun, üstün özelliklere sahip, su ile inceleyen, tek komponentli bir boyadır.

KULLANIM ALANI

GSM Baz istasyonları, TV ve radyo vericileri, radar, telsiz, wireless ağlar ve enerji hatlarının bulunduğu özel alanlarda bulunan konutların iç ve dış cephelerinde, ayrıca günlük yaşamımızda kullandığımız elektronik eşyalardan (TV, radyo, buzdolabı, ütü, mikrodalga fırın, çamaşır makinesi, bulaşık makinesi, dect telefonlar vs) yayılan istenmeyen elektromanyetik radyasyonun olumsuz etkilerinin önlenmesi amacı ile bebek odaları, yatak odaları, çalışma odaları gibi özel yaşam alanlarının elektromanyetik radyasyondan izole edilmesi amacı ile kullanılabilir.

UYGULAMA ÖNCESİ

Yüzey Hazırlama: Uygulama yapılacak yüzey her türlü yağdan, kirden ve pastan arındırılmalıdır.

Ürün Hazırlama: Ürün, istenilen kıvama göre %25 oranında su ile inceltilecek, homojen bir kıvam elde edilinceye kadar ağır devirli el mikseri yardımıyla karıştırılmalıdır.

Uygulama Aletlerinin Hazırlıkları: Rulo ve fırça ile uygulanır.

UYGULAMA

Uygulama Şekli (veya Şekilleri): Uygulamaya hazır hale getirilen ürün, iç cephede duvar ve tavanlar da dahil olmak üzere, istenilen elektromanyetik radyasyon kalkanlama etkinliğine bağlı olarak bir kat veya iki kat olarak tatbik edilmelidir. Uygulamanın zemin hariç tüm iç yüzey duvarlara boşluk bırakmadan uygulanması gerekmektedir.

Ürün ile sağlanan topraklama kitlerinin, ambalajında belirtildiği şekile uygun olarak döşenmesi gerekmektedir. Topraklama yapılması ürünün verimini büyük oranda etkilemektedir. Topraklama işlemi alanında bilgili kişilerce ya da firmamızca sağlanacak teknik uygulama ekibi tarafından yapılmalıdır.

Ürünün belirtilen şekilde uygulaması yapıldıktan sonra, üzeri herhangi bir plastik ya da dış cephe boyası ile boyanabilir ya da duvar kağıdı vb kaplama ürünleri ile kaplanabilir. Bu durum ürünün özelliklerinin zayıflamasına neden olmamaktadır.

Dikkat Edilmesi Gereken Hususlar:

Uygulama sırasındaki sıcaklık sınırı +5 dereceden az olmamalı ve yakıcı güneş altında çalışılmamalıdır.

UYGULAMA SONRASI

Kuruma Süresi:

İlk kuruma: 15 dakika

Son kuruma: 1 saat

Yukarıdaki bilgiler, laboratuvar çalışmalarında tespit edilmiş değerlere ve uygulamalardan elde edilen tecrübelerle dayanılarak verilmiştir. Ancak bu veriler çalışma ortamı ve kullanıcı becerisine göre değişkenlik gösterebilir. Bu teknik bilgi formunun önceden haber verilmeksizin değiştirilme hakkı saklıdır.

TAÇ BOYA SAN. TİC. LTD. ŞTİ.

Samsun Yolu 32. Km Hasanoğlan Yol Kavşağı 06851 Hasanoğlan / Ankara - TURKEY

Phone : 0312 8662527 – 28 (pbx)

Fax : 0312 8662529

www.tacboya.com.tr

tacboya@tacboya.com.tr



TAÇ BOYA SAN. TİC. LTD. ŞTİ



Ürünün Saklanması: Malzeme sıfır derecenin üstündeki yerlerde depolanmalıdır.

Uygulama Aletlerinin Saklanması: Ürün tatbik edildikten sonra uygulama araç ve gereçleri su ile iyice temizlenerek kaldırılmalıdır.

TEKNİK ÖZELLİKLER

Tek katta elektromanyetik radyasyon zayıflatma etkisi : 25 - 30 dB
İki katta elektromanyetik radyasyon zayıflatma etkisi : 35 - 45 dB (%99)

Kaplama kapasitesi :

- iç cephede 7.5 m²/ L

- dış cephede 5.0 m²/ L

Adhesif gerilme kuvveti : 1.9 N/mm²

VOC içeriği : < 0.5 g/L (çok düşük emisyon)

Yoğunluk : 1,25 kg/L

Viskozite : 500 mPas

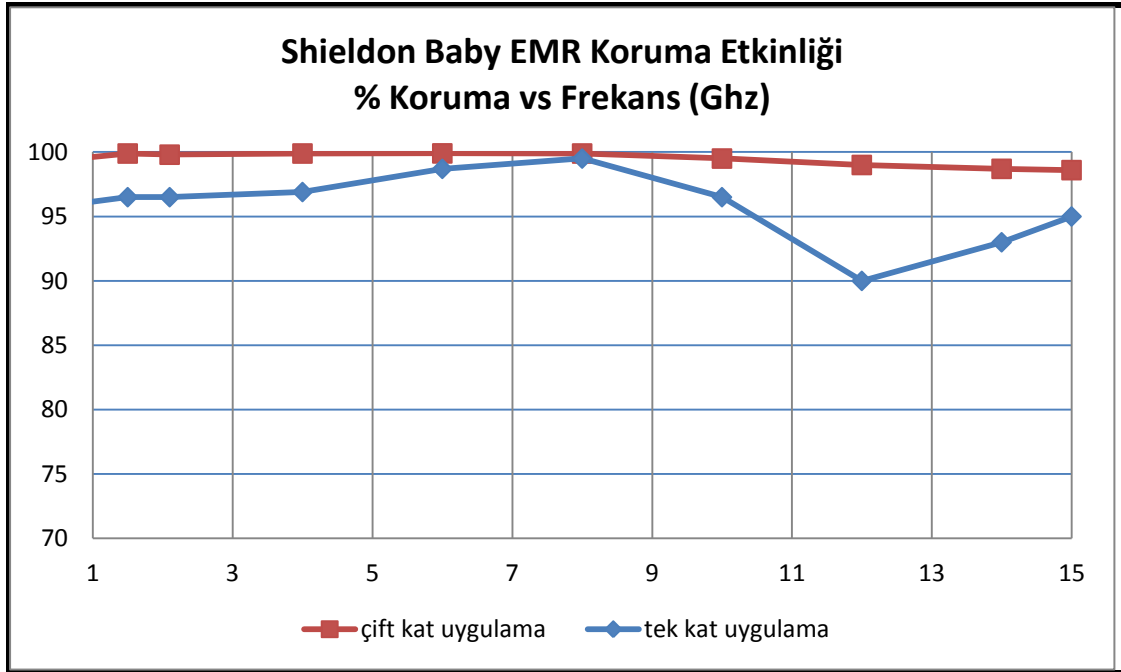
Katı Madde : % 55

pH değeri : 7 - 8

Ambalaj Şekli : 1 / 5 L

Raf Ömrü : 12 ay

Renk : Siyah



Yukarıdaki bilgiler, laboratuvar çalışmalarında tespit edilmiş değerlere ve uygulamalardan elde edilen tecrübelerle dayanılarak verilmiştir. Ancak bu veriler çalışma ortamı ve kullanıcı becerisine göre değişkenlik gösterebilir. Bu teknik bilgi formunun önceden haber verilmeksizin değiştirilme hakkı saklıdır.

TAÇ BOYA SAN. TİC. LTD. ŞTİ.

Samsun Yolu 32. Km Hasanoğlan Yol Kavşağı 06851 Hasanoğlan / Ankara - TURKEY

Phone : 0312 8662527 – 28 (pbx)

Fax : 0312 8662529

www.tacboya.com.tr

tacboya@tacboya.com.tr